



福留開発株式会社

# ～ 現場だより ～

## 令和7年度 安芸道路伊尾木地区改良第1工事



# 12 月度

### 【工事概要・事業内容】

- ・工事場所：高知県安芸市伊尾木
- ・工期：自 令和7年7月23日  
至 令和8年3月31日

- ・発注者：国土交通省  
四国地方整備局  
土佐国道事務所

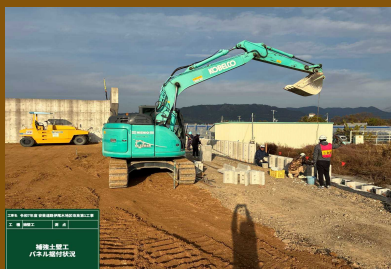
- ・工事概要：道路土工 一式  
地盤 一式  
擁壁工 改良工 一式  
排水構造物工 一式  
構造物撤去工 一式  
仮設工 一式

### 【現在の進捗状況】

西側の補強土壁は据付が完了し、東側の据付・補強盛土を行いながら、土砂の場内運搬や路体盛土を実施しております。



空撮写真 全景



補強土壁据付状況



路体盛土状況

### 【プログラミング教室の実施】

11月20日に伊尾木小学校にて伊尾木小学校・下山小学校合同のドローンを使ったプログラミング教室を実施しました。  
今回の工事や土木についての説明をした後、タブレットを使用しドローンを自由に飛ばしたり、プログラミングを行い決まったコースを飛ばす体験をしていただきました。



ドローンを使って  
プログラミング体験教室



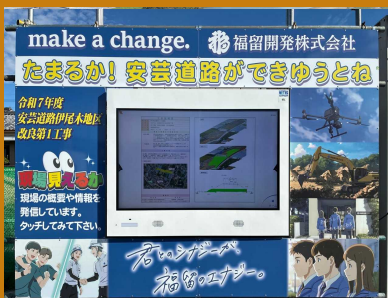
ドローンを使って  
プログラミング体験教室

ドローンを使ったプログラミング教室

### 【現場での取り組み】

この現場では近隣住民の方々に現工事について知ってもらい、ご理解・ご協力を頂けるよう、現場事務所前に現場説明資料をデジタルサイネージにて掲示しております。

その他にも現場周辺の清掃ボランティアや現場休憩所にチャリティ自販機の設置も行っております。



デジタルサイネージ



清掃ボランティア



チャリティ自販機設置

### 【その他連絡事項】

現在、伊尾木現場隣接道路において本現場並びに(株)轟組さんの作業の関係で通行止めとなっている区間がございます。右図の区間は3月頃まで通行止めとなっている為記載の迂回路を利用していただきますようお願い申し上げます。

※尚、通行止め箇所には看板とA型バリケードを設置いたしております。

